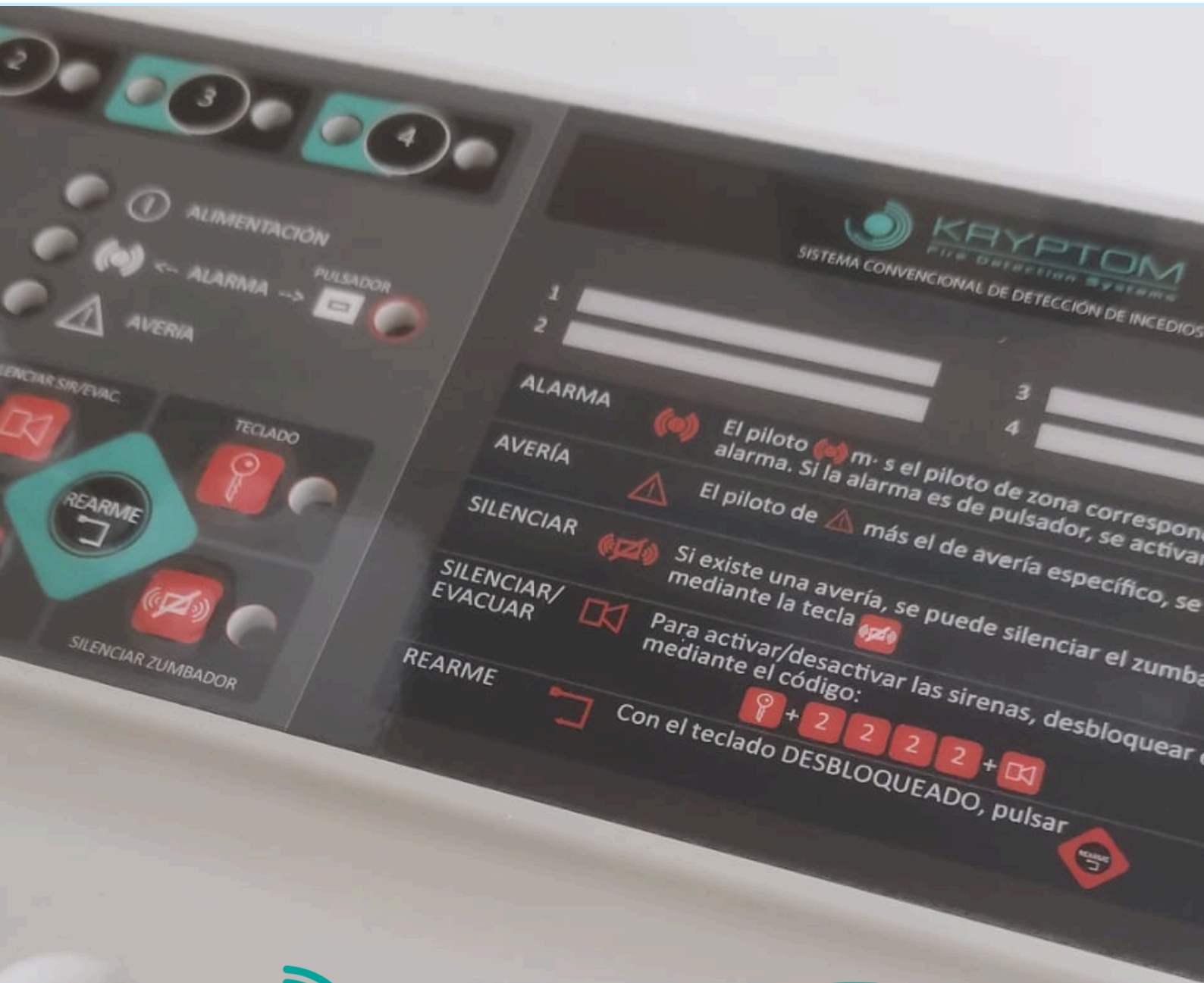




# BRAN

SISTEMAS



KRYPTOM

---

BY GUARDIANSS

CONCEPTO	PG.
Centrales Convencionales KRYPTOM	1
Centrales Convencionales JADE BIRD	1
Centrales Convencionales TEKNIM	2
Centrales Solution FC	3
Centrales Solution FCD	4
Detectores Convencionales	4
Detectores de Conducto	8
Pulsadores Convencionales	9
Sirenas de Interior	10
Sirenas de Interior con Flash	10
Luz de Flash e indicador remoto	12
Sirenas de Alta Potencia	13
Sirenas de Exterior	13

<b>CONCEPTO</b>	<b>PG.</b>
Centrales de Extinción	14
Pulsadores de Extinción	15
Rótulos de Extinción	16
Barreras de humo	17
Detectores de Llama	23
Sondas Térmicas	25
Cable sensor Térmico	26
Sistemas Atex de Riesgo de Explosión	29
Retenedores para puertas RF	33
Retenedores de Gran Potencia	34
Fuentes de Alimentación	35
Baterías	36
Cables	37
Comprobadores de detectores	39
Kit Aseos Movilidad Reducida	41

## ■ Centrales Convencionales KRYPTOM

KFC-200



### Central KRYPTOM de 2 ZONAS

**222,22 €**

- Central convencional CYRTEC KRYPTOM de 2 zonas de detección
- 2 Salidas de sirenas supervisadas. Baterías 12v 7Ah
- CERTIFICADO EN54 parte 2 y 4
- 2 Salidas de relé libre de tensión, alarma y avería
- Salida Alimentación auxiliar 24V
- Frontal diseño exclusivo Kryptom
- Caja de plástico ABS

KFC-400

### Central KRYPTOM de 4 ZONAS

**227,78 €**

KFC-800

### Central KRYPTOM de 8 ZONAS

**244,44 €**

KFC-120

### Central KRYPTOM de 12 ZONAS

**258,33 €**

KFC-M12R



### Modulo de 12 Relés KRYPTOM

**111,11 €**

- Módulo de 12 relés. Contactos libres de tensión. Para centrales KRYPTOM de 8 y 12 zonas
- Configurables mediante jumper como NA/NC
- USB de entrada de programación

## ■ Centrales Convencionales JADE BIRD

JBE-C2Z



### Central JADE BIRD Convencional de 2 ZONAS

**194,44 €**

- Discriminación entre alarma de detector o pulsador por zona
- Salida de relé del estado de alarma
- Salida de relé del estado de avería
- 2 salidas de sirenas supervisadas (500 mA cada una)
- Salida de alimentación auxiliar 24V (500 mA)
- Caja de plástico ABS

JBE-C4Z

### Central JADE BIRD Convencional de 4 ZONAS

**211,11 €**

**■ Centrales Convencionales TEKNIM**

TFP-3122


**Central convencional de 2 zonas Teknim**
**193,22 €**

- Certificación EN 54-2 y EN 54-4
- Capacidad de 2 zonas
- Hasta 32 detectores de incendios convencionales por cada zona
- Panel de visualización fácil de usar y de administrar
- LED de incendio y fallo separados para cada zona
- Sistema de carga inteligente que alarga la vida de la batería
- Sistema de protección inteligente que evita que el dispositivo arranque directamente desde la batería por razones de seguridad
- Función de prueba de zona
- Capacidad de deshabilitar cada zona por separado
- Función de control de salidas de sirena y entradas de zona con resistencias de fin de línea contra conexiones incorrectas
- 24 VDC 500mA salida de alimentación externa con fusible automático (AUX)
- relé de fuego NC/NO (botón de alarma, detector de alarma, etc.)
- relé de fallo NC/NO (fallo de energía , error de zona, error de batería, etc.)
- de tapa de apertura que permite un fácil montaje
- Fuente de alimentación conmutada (SMPS) (27,6 VCC SMPS 1,5 Ah con fusible automático)

TFP-3124

**Central convencional de 4 zonas Teknim**
**207,81 €**

TXM-5474


**Transmisor GSM/GPRS central Teknim convencional**
**247,92 €**

- Permite comunicarse con la nube de Teknim para utilizar la aplicación móvil Teknim y la plataforma web Teknim Mosaic.
- Es necesario tarjeta SIM con datos y cobertura suficiente.

TXM-5271


**Transmisor IP central Teknim convencional**
**142,19 €**

- Permite comunicarse con la nube de Teknim para utilizar la aplicación móvil Teknim y la plataforma web Teknim Mosaic.
- Es necesario conexión Ethernet

**■ Centrales Solution FC**

SP01040-00


**Central convencional Solution FC2 zonas**
**322,65 €**

- Central convencional Solution FC2 de 2 zonas de detección
- Incorpora 2 salidas de sirenas de hasta 500mA cada uno, relé de fuego, relé de avería y salida de alimentación auxiliar de 24VDC / 1A
- Montada en armario metálico. Precisa 2 baterías de 12V/7Ah
- Dimensiones: 315 x 425 x 100 mm. Peso: 5,7 kg
- Certificado CPD: 1293-CPD-0185

SP01041-00

**Central convencional Solution FC4 zonas**
**329,47 €**

SP01042-00

**Central convencional Solution FC8 zonas**
**341,56 €**

SP01043-00


**Central convencional Solution FC12 zonas**
**448,27 €**

- Central convencional Solution FC12 de 12 zonas de detección
- Incorpora 2 salidas de sirenas de hasta 500mA cada uno, relé de fuego, relé de avería y salida de alimentación auxiliar de 24VDC / 1A
- Montada en armario metálico. Precisa 2 baterías de 12V/7Ah
- Dimensiones: 480 x 425 x 100 mm. Peso: 6,8 kg
- Certificado CPD: 1293-CPD-0185

SP01053-00

**Central convencional Solution FC16 zonas**
**470,59 €**

SP01055-00

**Central convencional Solution FC24 zonas**
**586,99 €**

SP01044-00


**Tarjeta de 4 relés para centrales FC**
**58,53 €**

- Tarjeta de 4 salidas de 24V DC protegidas con fusible y supervisadas con resistencia de final de línea
- Se asocia cada salida a su zona de detección correspondiente

SP01045-00


**Tarjeta de 8 relés para centrales FC**
**72,32 €**

- Tarjeta de 8 salidas de 24V DC protegidas con fusible y supervisadas con resistencia de final de línea.
- Se asocia cada salida a su zona de detección correspondiente

SP01046-00


**Módulo de comunicación TCP/IP central FC**
**79,15 €**

- Tarjeta de comunicación TCP/IP y RS485 para las centrales convencionales Solution FC
- Esta tarjeta da la posibilidad de conexión de repetidores vía RS485 o al software de comunicación vía TCP/IP

**■ Centrales Solution FCD**

SP01048-00


**Central convencional Solution FCD8 zonas**
**533,34 €**

- Central convencional NSC de 8 zonas con display alfanumérico
- Incorpora 2 circuitos de sirenas de 1A, relé de alarma, relé de avería, salida de alimentación auxiliar y comunicador PSTN con protocolo Contact ID
- Viene montado en armario metálico. Dimensiones: 310 x 450 x 90 mm.
- Peso: 5,65 g
- Certificado CPD: 1293-CPD-0308

SP01049-00


**Módulo de comunicación TCP/IP central FCD**
**137,69 €**

- Tarjeta de comunicación TCP/IP y RS232 para central convencional Solution FCD
- Esta tarjeta da la posibilidad de conexión al software de comunicación de forma local vía RS232 o de forma remota mediante TCP/IP

**■ Detectores Convencionales**

JBE-2112B


**¡¡BASE INCLUIDA!!**
**Detector Óptico humos convencional c/base JB**
**15,00 €**

- Detector Óptico de humos Convencional JADE BIRD. Incluye base JBE-2165 de 4 contactos
- Sin polaridad
- Diseño de bajo perfil
- Salida del indicador remoto
- Perfiles de sensibilidad certificadas
- Configuración de 3 niveles de sensibilidad programables mediante la herramienta JBE-AT1
- Certificado EN 54-7

JBE-2107B


**¡¡BASE INCLUIDA!!**
**Detector Termovelocimétrico convencional  
c/base JB**
**15,00 €**

- Detector Termovelocimétrico Convenional JADE BIRD. Incluye base JBE-2165 de 4 contactos
- Sin polaridad
- Diseño de bajo perfil
- Salida del indicador remoto
- Perfiles de sensibilidad certificadas
- Configuración de 3 niveles de sensibilidad programables mediante la herramienta JBE-AT1
- Certificado EN 54-7

JBE-2161


**Suplemento para tubo visto Jade Bird**
**1,86 €**

- Suplemento para tubo visto compatible con las bases JBE-2160 y JBE-2165
- Montaje en techo o pared para tubo de 20 mm

TFD-4250


**Detector Óptico-Térmico convencional  
Teknim**
**20,42 €**

- Cuenta con una serie de algoritmos desarrollados para minimizar las falsas alarmas
- Cámara de humo fácil de limpiar
- Dispone de 2 LED indicadores que permiten visión 360º
- Salida del indicador remoto
- Clasificado como AS2 para la detección térmica
- Certificado EN 54-7 y EN54-5

TFA-0120


**Base estándar detectores Teknim**
**3,46 €**

B03570-00


**Detector óptico de humos S65**
**23,92 €**

- Detector óptico de humos convencional con LED indicador de alarma y mecanismo anti-hurto
- Incluye algoritmos inteligentes que reducen la posibilidad de falsas alarmas
- Dimensiones: 100 Ø x 50 mm (Con base). Peso: 150 g (Con base)
- Certificado CPR: 2531-CPR-CSP10907

B03576-00


**Detector térmovelocimétrico S65 A1R 57°C**
**24,15 €**

- Detector térmico-termovelocimétrico A1R de 57°C con LED indicador de alarma y mecanismo anti-hurto
- Incluye algoritmos inteligentes que reducen la posibilidad de falsas alarmas
- Dimensiones: 100 Ø x 50 mm (Con base). Peso: 131 g (Con base)
- Certificado CPR: 2531-CPR-CSP10881

B03578-00


**Detector térmovelocimétrico S65 BR 75°C**
**27,22 €**

- Detector térmico-termovelocimétrico BR de 75°C con LED indicador de estado y mecanismo anti-hurto
- Incluye algoritmos inteligentes que reducen la posibilidad de falsas alarmas
- Dimensiones: 100 Ø x 50 mm (Con base). Peso: 131 g (Con base)
- Certificado CPR: 2531-CPR-CSP10887

B03580-00


**Detector térmovelocimétrico S65 CR 90°C**
**27,22 €**

- Detector térmico-termovelocimétrico CR de 90°C con LED indicador de alarma y mecanismo anti-hurto
- Incluye algoritmos inteligentes que reducen la posibilidad de falsas alarmas
- Dimensiones: 100 Ø x 50 mm (Con base). Peso: 131 g (Con base)
- Certificado CPR: 2531-CPR-CSP10893

B03582-00


**Detector térmico S65 CS 90°C**
**27,22 €**

- Detector térmico CS de 90°C con LED indicador de estado y mecanismo anti-hurto
- Incluye algoritmos inteligentes que reducen la posibilidad de falsas alarmas
- Dimensiones: 100 Ø x 50 mm (Con base). Peso: 131 g (Con base)
- Certificado CPR: 2531-CPR-CSP10899

B03050-00



## Detector térmico IP67 A1S 60°C

92,25 €

- Detector térmico estático de 60°C con grado de protección IP67
- Ideal para aplicaciones donde pudiera existir humedad y condensación.
- No precisa base de montaje
- Dimensiones: 98 Ø x 45 mm. Peso: 80 g
- Certificado CPD: 0832 - CPD - 0120. Certificado VdS: G 204048

B03584-00



## Base estándar para detectores S65

4,21 €

- Base estándar S65 de montaje para toda la gama de detectores convencionales
- Libre de electrónica con contactos de acero inoxidable
- Dimensiones: 100 Ø x 7 mm. Peso: 50 g

B03586-00



## Base con relé para la gama S65

32,92 €

- Base de relé para detectores convencionales S65
- Incluye un relé de 24V DC y una carga máxima de 1A que se activa con la salida de indicador remoto del detector que tenga montado encima
- Certificado EN54-18. Dimensiones: 100 Ø x 26 mm. Peso: 100 g
- Certificado CPR: 2531-CPR-CSP11116

B04504-00



## Zócalo de tubo visto universal

3,19 €

- Zócalo de entrada de tubo visto universal para toda la gama de detectores con entrada fácil para el cableado y la tubería
- Incluye tornillos para su montaje
- Dimensiones: 100 Ø x 30 mm. Peso: 5 g

B04330-00



## Zócalo de tubo visto robusto calefactado S65

30,98 €

- Zócalo de tubo visto robusto calefactado de 2.7W
- Sube la temperatura del aproximadamente 10°C. Compatible con casi todos los detectores convencionales del mercado
- Requiere de alimentación auxiliar de 24V DC
- Dimensiones: 145 x 110 x 40 mm. Peso: 200 g

## ■ Detectores de Conducto

B06042-00

**Cámara de detección para conductos de S65****245,21 €**

- Cámara de detección para conductos de aire acondicionado y ventilación (HVAC)
- Incluye base de montaje y tubo de 300mm
- Precisa del detector óptico convencional B03570-00

B06040-01

**Tubo de 450mm de conductos hasta 750mm****30,98 €**

- Tubo de 450 mm para conductos de hasta 750 mm

B06040-02

**Tubo de 750mm de conductos hasta 1500mm****60,71 €**

- Tubo de 750 mm para conductos de hasta 1500 mm

B06040-03

**Tubo de 1500mm de conductos hasta 3000mm****95,32 €**

- Tubo de 1500 mm para conductos de hasta 3000 mm

**■ Pulsadores Convencionales**

GFE-MCPE-CR


**Pulsador rearmable CYRTEK con tapa y LED**
**19,30 €**

- Pulsador de alarma convencional de incendios
- Rearmable mediante llave
- Tiempo de respuesta de 1 segundo. Led de activación bicolor
- Provisto de tapa
- Según EN54 parte 11

JBE-2401


**Pulsador rearmable convencional Jade Bird sin tapa**
**13,89 €**

- Rearmable mediante llave
- Led indicador frontal
- Resistencia de alarma seleccionable 100 ó 470 Ohm
- Certificado EN54 parte 11
- Posibilidad caja de montaje IF-SMP
- Posibilidad tapa transparente IF-CFC

IF-SMP

**Caja suplemento pulsador JBE-2401**
**2,36 €**

IF-CFC

**Tapa protección pulsador JBE-2401**
**1,25 €**

BOX-2102


**Caja protección pulsador IP66 roja**
**45,39 €**

- La carcasa superior e inferior se combina con juntas de sellado internas para conseguir resistencia al agua y al polvo
- Dispone de orificios de montaje roscados para módulos xing o MCP sin comprometer la protección contra el polvo y la humedad
- La goma blanda de la base de la carcasa protectora se puede perforar para insertar cables, manteniendo su resistencia al agua y al polvo
- Clasificación IP66

PSGE


**Pulsador de emergencia manual rearmable verde**
**27,00 €**

- Incluye caja de montaje en superficie.
- Dimensiones: 110 x 105 x 63 mm
- Peso: 0,15 Kgs.
- Certificación: EN54

GFE-MCPE-C-IP67



## Pulsador rearmable con tapa y LED IP67

170,55 €

- Pulsador de alarma convencional de incendios
- Rearmable mediante llave
- Tiempo de respuesta de 1 segundo. Led de activación bicolor. Provisto de tapa
- Para uso en EXTERIORES. IP67
- Según EN54 parte 11

## ■ Sirenas de Interior

B07003-00



## Sirena con base perfil bajo

42,26 €

- Sirena de interior con base de perfil bajo y mecanismo anti-hurto
- Incluye 32 tonos seleccionables por el usuario con una potencia acústica máxima de 106dB (A) a 1 metro
- Dimensiones: 100 x 81 mm. Peso: 220 g
- Certificado CPD: 0832-CPD-0298. Certificado VdS: G 210098

SP07001-00



## Sirena IP65 con base alta

44,53 €

- Sirena de interior con base de entrada de tubo visto y mecanismo anti-hurto
- Incluye 32 tonos seleccionables por el usuario con una potencia acústica máxima de 106dB (A) a 1 metro y un grado de protección IP65
- Dimensiones: 100 x 104 mm. Peso: 250 g
- Certificado CPD: 0832-CPD-0298. Certificado VdS: G 210098

## ■ Sirenas de Interior con Flash

M100FI



## Sirena Óptico Acústica interior EN54-3

23,81 €

- Sirena de alarma interior con destellante de muy bajo consumo: 12 mA 15-30 V
- 90 db. Selector de tonos
- Función anti-pánico inicial
- Entradas para cable empotrado o bajo tubo visto
- Medidas: 100 x 35 mm. Color rojo
- Certificada EN 54-3-2001.

TFS3192R


**Sirena óptico acústica EN54-3/23 roja**
**35,37 €**

- Sirena óptico acústica convencional color rojo
- • Potencia sonora 100dB±2 dB, (24 VCC a 1 metro)
- • Consumo en alarma 19mA.
- • CERTIFICADO EN54-3 y **EN54-23**

TFS3192W


**Sirena óptico acústica EN54-3/23 blanca**
**35,37 €**

- Sirena óptico acústica convencional color blanca
- • Potencia sonora 100dB±2 dB, (24 VCC a 1 metro)
- • Consumo en alarma 19mA.
- • CERTIFICADO EN54-3 y **EN54-23**

CSRF100-W


**Sirena óptico acústica EN54-3/23 blanca**
**49,18 €**

- Sirena óptico acústica convencional color blanca
- Potencia sonora seleccionable entre 96-104db
- 32 tipos de tono. Consumo 22-25mA. Color rojo
- CERTIFICADO EN54-3 y **EN54-23**

B07310-00


**Sirena con flash con base perfil bajo**
**82,34 €**

- Sirena de interior con flash y base de perfil bajo y mecanismo anti-hurto
- Incluye 32 tonos seleccionables por el usuario con una potencia acústica máxima de 106dB (A) a 1 metro
- Dimensiones: 100 x 81 mm. Peso: 220 g
- Certificado CPD: 0832-CPD-0297. Certificado VdS: G 210098

SP07002-00


**Sirena IP65 con base alta**
**83,71 €**

- Sirena de interior con flash y base de entrada de tubo visto y mecanismo anti-hurto
- Incluye 32 tonos seleccionables por el usuario con una potencia acústica máxima de 106dB (A) a 1 metro y un grado de protección IP65
- Dimensiones: 100 x 104 mm. Peso: 250 g
- Certificado CPD: 0832-CPD-0297. Certificado VdS: G 210098

SP07043-00


**Sirena con flash para pared con base alta**
**146,35 €**

- Sirena con flash convencional para pared y base de entrada de tubo visto
- Potencia acústica máxima de 97dB (A) a 1 metro de distancia y grado de protección IP65
- Dimensiones: 122 x 97.5 mm (Con base). Peso: 290 g (Con base)
- Certificado EN54-3-23 Cat. W. Certificado CPD: 0832-CPR-F0149

SP07044-00


**Sirena con flash para techo con base perfil bajo**
**142,59 €**

- Sirena con flash convencional para techo y base plana
- Potencia acústica máxima de 97dB (A) a 1 metro de distancia
- Dimensiones: 100 x 100 mm (Con base). Peso: 240 g (Con base)
- Certificado EN54-3-23 Cat. C. Certificado CPD: 0832-CPR-F0147

**■ Luz de Flash e indicador remoto**

SP07047-00


**Luz de flash para pared con base alta**
**134,73 €**

- Luz de flash convencional para pared y base de entrada de tubo visto
- Utiliza tecnología LED para un consumo reducido
- Certificado EN54-23 Cat. W. Certificado CPD: 0832-CPR-F0150
- Dimensiones: 122 x 97.5 (con base). Peso: 290 g (con base)

SP07048-00


**Luz de flash de techo con base perfil bajo**
**131,09 €**

- Luz de flash convencional para techo y base plana
- Utiliza tecnología LED para un consumo reducido
- Certificado EN54-23 Cat. C. Certificado CPD: 0832-CPR-F0148
- Dimensiones: 100 x 100 (con base). Peso: 240 g (con base)

JBE-2162


**Piloto indicador de acción Jade Bird**
**5,36 €**

- Solo compatible con detector convencional Jade Bird
- Permite montaje en superficie, incorpora pre mecanizado para entrada de tubo y led de alta luminosidad
- IP40

## ■ Sirenas de Alta Potencia

PNS-0013



### Sirena de alta potencia NEXUS 110db

**255,31 €**

- Sirena NEXUS de alta potencia que incluye 64 tonos seleccionables por el usuario con una potencia acústica máxima de 110dB (A) a 3 metros y un grado de protección IP66
- Certificado EN54-3. Certificado CPD: 0832-CPD-0623
  - Dimensiones: 136 x 124 x 118 mm. Peso: 1800 g

B07320-01



### Sirena de alta potencia NEXUS 120db

**479,82 €**

- Sirena NEXUS de alta potencia que incluye 64 tonos seleccionables por el usuario con una potencia acústica máxima de 120dB (A) a 3 metros y un grado de protección IP66
- Certificado EN54-3. Certificado CPD: 0832-CPD-0623
  - Dimensiones: 136 x 124 x 118 mm. Peso: 1800 g

SP07050-00



### Sirena con flash de alta potencia NEXUS

**349,92 €**

- Sirena con flash convencional NEXUS de alta potencia que incluye 64 tonos seleccionables por el usuario con una potencia acústica máxima de 110dB (A) a 3 metros de distancia y un grado de protección IP66
- Certificado EN54-3-23. Certificado CPD: 0832 - CPR - F0167
  - Dimensiones: 166 x 189 x 149.5 mm. Peso: 1200 g

## ■ Sirenas de Exterior

M100FE



### Sirena Óptico Acústica exterior "FUEGO"

**55,36 €**

- Sirena óptico acústica convencional. Para uso en EXTERIORES
- Potencia de 105dB
- Consumo 20 mA
- Serigrafiada "FUEGO". Potencia de 105dB
- Medidas 280 x 197 x 58 mm
- Certificado EN54

**POSIBILIDAD DE SERIGRAFIAR CON LOGOTIPO**

SF-300


**Sirena Óptico Acústica exterior "FUEGO"**
**60,79 €**

- Sirena óptico acústica convencional. Para uso en EXTERIORES
- Serigrafiada "FUEGO". Potencia de 96dB
- Certificado EN54

**POSIBILIDAD DE SERIGRAFIAR CON LOGOTIPO**
**■ Centrales de Extinción**

CCD-103


**Central de extinción 1 riesgo 3 zonas  
DETNOV**
**501,06 €**

- Central de detección y extinción para el control de 1 riesgo (3 zonas de detección)
- 1 salida para la activación de la botella y 1 salida para la activación del letrero
- 2 entradas para la supervisión de la botella, entradas de pulsadores: disparo, aborto y pausa de extinción
- 2 salidas de sirenas para los dos posibles estados del proceso de extinción, retardo de disparo de extinción configurable
- 3 modos de funcionamiento del bloque de extinción: Manual, automático y anulado, 2 entradas para la vigilancia del recinto: puerta y ventilación
- Registro histórico de eventos. Posibilidad de conexión a PC mediante USB para programaciones complejas y descarga de eventos
- Certificados EN12094/1, CPR EN54-2, EN54-4 y EN54-13
- Dimensiones: 443 x 268 x 109 mm.

EX-PRO


**Central extinción ZETA PREMIER EX**
**649,58 €**

- Central EXTINCION convencional
- Dos zonas de detección + 1 de extinción
- Display LCD 4 x 20 caracteres. Buffer de hasta 100 eventos
- CERTIFICADO EN54-2 y 4

SP01015-00


**Central de extinción Solution Ex**
**1.112,81 €**

- Central de extinción convencional Solution Ex
- Incorpora 1 área de extinción, 3 zonas de detección convencional, 3 salidas de sirenas, múltiples entradas y salidas dedicadas y programables, display LCD gráfico, histórico de hasta 1000 eventos y conexión USB para la descarga de histórico y programación
- Dimensiones: 330 x 400 x 95 mm. Peso: 5.1 kg
- Certificado CPD: 0086-CPD-541661

## ■ Pulsadores de Extinción

GFE-MCPE-CY



### Pulsador Disparo Extinción

**25,36 €**

- Pulsador DISPARO de extinción
- Rearmable mediante llave
- Color Amarillo. Tapa incluida
- Led de activación

GFE-MCPE-CB



### Pulsador Paro Extinción

**25,36 €**

- Pulsador PARO de extinción
- Rearmable mediante llave
- Color Azul. Tapa incluida
- Led de activación

GFE-MCPE-CY-IP67



### Pulsador Disparo Extinción IP67

**180,97 €**

- Pulsador DISPARO de extinción
- Rearmable mediante llave
- Color Amarillo. Tapa incluida
- Led de activación
- Uso en exteriores. IP-67

GFE-MCPE-CB-IP67



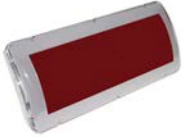
### Pulsador Paro Extinción IP67

**180,97 €**

- Pulsador PARO de extinción
- Rearmable mediante llave
- Color Azul. Tapa incluida
- Led de activación
- Uso en exteriores. IP-67

## ■ Rótulos de Extinción

DOA-FJ-CPD-SP-E



### Rótulo Extinción Disparada de interior EN54-3

**98,50 €**

- Rotulo indicador luminoso con zumbador
- Alimentación 24Vcc. Iluminación LED de alta luminosidad
- Caja de policarbonato con frontal transparente
- Color blanco
- Etiqueta "EXTINCIÓN DISPARADA" incluida
- Certificado CPR EN54-3.

SP07040-00



### Rótulo Extinción Disparada de interior EN54-3-23

**164,91 €**

- Fabricado en policarbonato con leyenda "Extinción Disparada" y LEDs de alta luminosidad
- Homologado acorde a EN54-3-23
- Dimensiones: 365 x 180 x 50 mm. Peso: 750 g
- Certificado CPD: 1293-CPR-0402

SP07041-00



### Rótulo Extinción Disparada de exterior EN54-3-23

**189,28 €**

- Rótulo de Extinción Disparada de exterior IP65
- Fabricado en policarbonato con leyenda "Extinción Disparada" y LEDs de alta luminosidad
- Homologado acorde a EN54-3-23
- Dimensiones: 365 x 180 x 50 mm. Peso: 750 g
- Certificado CPD: 1293-CPR-0402

**■ Barreras de humo**

CGSTB9106


**Barrera humos IR 8-100 m LASER y DISPLAY**
**359,98 €**

- Barrera de humos de cobertura de 8-100 mts
- Fácil montaje e instalación. Emisor y receptor en un solo elemento.
- Microprocesador incorporado, evitando falsas alarmas
- Auto compensación de suciedad. Bajo consumo de operación
- Incluye láser de alineamiento integrado. Incluye DISPLAY indicador de saturación
- Incluye filtros de pruebas y 4 reflectores

DOP-6001


**Barrera humos 100 m sin reflector alimentada zona**
**560,00 €**

- • Sin salida de relés para conexión directa a zona convencional
- • No necesita alimentación auxiliar
- • Máximo una barrera por zona con resistencia RFL de 4K7
- • Para alcances de 5 a 50 metros añadir Reflector E39-R8
- • Para alcances de 50 a 100 metros añadir 4 uds Reflector E39-R8

E39-R8


**Reflector prismático de 5 a 50 metros**
**24,80 €**

- Reflector para DOP-6001 hasta 50 metros

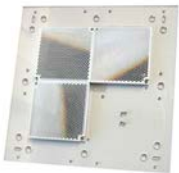
FIREBEAM-BLUE


**Barrera humos motorizada 70m FIREBEAM control APP**
**777,78 €**

Detector lineal de humo motorizado de rayos infrarrojos con alcance de 70 metros ampliable hasta 140 o 160 metros mediante kits de ampliación.

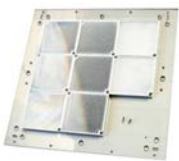
- Configuración y mantenimiento mediante App. IP65 para uso en exterior o en condiciones ambientales extremas. Alimentación a 24Vcc. Certificado CPR EN 54-12. Dimensiones: 180 x 155 x 137 mm.

70KIT140


**Kit barrera de humos ampliación 70-140 metros**
**194,44 €**

- Kit ampliación hasta 160 mettros

70KIT160


**Kit barrera de humos ampliación 70-160 metros**
**430,56 €**

- Kit ampliación hasta 140 mettros

B05582-00


**Barrera de humos motorizada FirerayOne 50m**
**1.116,67 €**

- Detector lineal motorizado Fireray ONE hasta 50 metros, ampliable a 120 metros con el kit de espejos B05579-00.
- Incorpora algoritmos de cancelación de luz reduciendo las posibilidades de falsas alarmas.
- Incorpora puntero láser y alineamiento automático en menos de 1 minuto.
- Dimensiones: 130 x 181 x 134mm
- Peso: 700 g

OSE-SPW


**Emisor de barrera OSID a 24 V.**
**441,42 €**

- Emisor de detector lineal de humo OSID autoajustable alimentado a 24 V
- Alcance de 30 a 150 m. con receptor OSI-10 y de 6 a 34 m con OSI-90
- Certificado según norma EN54-12
- Basado en transmisión de rayos infrarrojos y ultravioletas
- Alta inmunidad frente a movimientos estructurales
- Capaces de discriminar completamente el humo del polvo o del vapor de agua
- Alineamiento automático asistido por puntero láser y facilitado por la cabeza giratoria
- Tensión de trabajo de 20 a 30 V. Consumo: 350 uA. IP44
- Dimensiones: 208 x 136 x 96 mm

OSE-SP-01


**Emisor de barrera OSID con baterías**
**458,33 €**

- Emisor de detector lineal de humo OSID autoajustable alimentado a baterías
- Alcance de 30 a 150 m. con receptor OSI-10 y de 6 a 34 m con OSI-90
- Certificado según norma EN54-12
- Basado en transmisión de rayos infrarrojos y ultravioletas
- Alta inmunidad frente a movimientos estructurales
- Capaces de discriminar completamente el humo del polvo o del vapor de agua
- Alineamiento automático asistido por puntero láser y facilitado por la cabeza giratoria
- Tensión de trabajo de 20 a 30 V. Consumo: 350 uA. IP44
- Dimensiones: 208 x 136 x 96 mm

OSE-HPW


**Emisor de barrera OSID a 24 V. Alta Potencia**
**611,12 €**

- Emisor de detector lineal de humo OSID autoajustable alimentado a 24 V de Alta Potencia
- Alcance de 30 a 150 m. con receptor OSI-10 y de 6 a 34 m con OSI-90
- Certificado según norma EN54-12
- Basado en transmisión de rayos infrarrojos y ultravioletas
- Alta inmunidad frente a movimientos estructurales
- Capaces de discriminar completamente el humo del polvo o del vapor de agua
- Alineamiento automático asistido por puntero láser y facilitado por la cabeza giratoria
- Tensión de trabajo de 20 a 30 V. Consumo: 350 uA. IP44
- Dimensiones: 208 x 136 x 96 mm

OSI-10

**Receptor de barrera OSID ángulo 8º****938,73 €**

- Receptor de detector lineal de humo OSID autoajustable con ángulo de apertura de 8°.
- Compatible con los emisores OSE-SP y OSE-SPW
- Permite alcances entre 30 y 150 metros
- Certificado según norma EN54-12
- Basado en transmisión de rayos infrarrojos y ultravioletas
- Alta inmunidad frente a movimientos estructurales
- Capaces de discriminar completamente el humo del polvo o del vapor de agua
- Alineamiento automático asistido por puntero láser y facilitado por la cabeza giratoria
- Tensión de trabajo de 20 a 30 V. Consumo: 8 mA. IP44.
- Dimensiones: 208 x 136 x 96 mm.

OSI-90

**Receptor de barrera OSID ángulo 80º****1.107,84 €**

- Receptor de detector lineal de humo OSID autoajustable con ángulo de apertura de 80°.
- Compatible con los emisores OSE-SP y OSE-SPW
- Permite alcances entre 30 y 150 metros
- Certificado según norma EN54-12
- Basado en transmisión de rayos infrarrojos y ultravioletas
- Alta inmunidad frente a movimientos estructurales
- Capaces de discriminar completamente el humo del polvo o del vapor de agua
- Alineamiento automático asistido por puntero láser y facilitado por la cabeza giratoria
- Tensión de trabajo de 20 a 30 V. Consumo: 10 mA. IP44.
- Dimensiones: 208 x 136 x 96 mm.

OSP-001

**Cable de programación OSID****127,78 €**

- Cable FTDI de 1,5 m para programación de barreras OSID

OSP-002


**Herramienta de alineación por láser**
**194,45 €**

- Herramienta de alineación por láser

OSID-INST


**Kit de instalación OSID**
**422,23 €**

- Kit de instalación OSID formado por:
  - Una herramienta de alineación por láser
  - Filtro de prueba
  - Fable para PC
  - Paño de limpieza
  - Reflectores y un manual de instrucciones

OSID-EHE


**Caja protección IP66 para emisores OSID**
**325,00 €**

- Caja protección IP66 para emisores OSID
- IP66, NEMA 4-4X para uso en entornos hostiles
  - Imagen con apertura de visualización adicional para LED de alarma y avería
- Entrada dedicada para cable FTDI OSP-001
- Instalación rápida y fácil: entrada y salida apertura para cableado
- Protege contra el polvo y el agua

OSID-EHI


**Caja protección IP66 para receptores OSID**
**413,89 €**

- Caja protección IP66 para receptores OSID
- IP66, NEMA 4-4X para uso en entornos hostiles
  - Imager con apertura de visualización adicional para LED de alarma y avería
- Entrada dedicada para cable FTDI OSP-001
- Instalación rápida y fácil: entrada y salida apertura para cableado
- Protege contra el polvo y el agua

OSID-WG


**Jaula metálica para receptores OSID**
**102,78 €**

- Jaula metálica protectora para receptores OSID
- Diseñado para no interferir con el funcionamiento de la unidad protegida.
- Instalación rápida y fácil.
- Desmontaje simple para dar servicio a las unidades.
- Construido con barra de acero galvanizado.
- Recubierto de plástico para mayor durabilidad y uso en ambientes hostiles.
- Protege contra el vandalismo o daño accidental.

ERHS0712-PRO


**Barrera ILIA-PRO doble tecnología 200 m**
**2.435,43 €**

- Detector lineal de doble tecnología
- Formada por Emisor y receptor
- Doble tecnología humo/calor
- Alcance 10 a 200 metros
- Baja sensibilidad para áreas fuertemente polucionadas
- No precisa realineado
- Alta Inmunidad a las Falsas Alarmas

CSRLS-PRO


**Unidad de control para 2 uds Barrera ILIA PRO**
**2.599,65 €**

- Para realizar trabajos de ajuste, prueba y mantenimiento

SMLS


**Tarjeta ampliación para CSRLS 6 Barreras ILIA PRO**
**791,12 €**

- Tarjeta ampliación 6 barreras para controlador CSRLS

**■ Detectores de Llama**

FEUV2000


**Detector de llama UV ZETA MKII**
**425,84 €**

- Detector de llama ultravioleta
- Instalación sobre base MKII
- Instalación vertical u horizontal

MKII-CB


**Base standard ZETA MKII**
**4,67 €**

- Base común modelo MKII-CB. Serie FYREYE MKII Y FEOE2000
- Tornillo de seguridad

MKII-CB-D


**Base alta ZETA MKII**
**5,61 €**

- Base alta modelo MKII-CB/D. Serie FYREYE MKII Y FEOE2000
- Tornillo de seguridad

B05401-00


**Detector de llama IR1**
**688,58 €**

- Detector de llamas IR1 convencional mediante rayo infrarrojo
- Para uso en interior
- No requiere de alimentación externa, se alimenta de la zona convencional
- Dimensiones: 100 x 37.3 (con base). Peso: 124 g (con base)
- Certificado CPD: 0832-CPD-1347

B05406-00


**Base de montaje para detector de llama IR1**
**9,00 €**

- Base estándar de montaje para el detector de llamas B05401-00
- Libre de electrónica con contactos de acero inoxidable
- Dimensiones: 100 x 8 mm. Peso: 60 g

ZT-30P



## Detector de llama triple espectro IR

2.228,33 €

- Detector de llama triple espectro IR
- Para gran distancia. El detector detecta incendios de gas y combustible.
- Máxima inmunidad ante falsas alarmas

B05448-00



## Detector de llama IR2

*Consultar*

- Detector de llamas IR2 convencional con un grado de protección IP65
- Con acabado metálico para mayor robustez
- Requiere alimentación externa
- Dimensiones: 108 x 142 x 82 mm. Peso: 2000 g
- Certificado CPR: 0832-CPR-F0582

B05440-00



## Detector de llama IR3

*Consultar*

- Detector de llamas IR3 convencional con un grado de protección IP65
- Con acabado metálico para mayor robustez
- Requiere alimentación externa
- Dimensiones: 108 x 142 x 82 mm. Peso: 2000 g
- Certificado CPR: 0832-CPR-F0583

SP05100-00



## Detector de llama IR2 / UV

*Consultar*

- Detector de llamas IR2/UV convencional con un grado de protección IP65
- Con acabado metálico para mayor robustez
- Requiere alimentación externa
- Dimensiones: 108 x 142 x 82 mm. Peso: 2000 g
- Certificado CPR: 0832-CPR-F0584

B06484-00



## Soporte de montaje para detectores de llama

*Consultar*

- Soporte de montaje para los detectores de llamas
- Permite orientar el detector hacia el área a proteger, lo que facilita la labor de instalación

B05455-00


**Soporte de montaje para detectores de llama**
*Consultar*

- Soporte de montaje para el detector de llama
- Permite orientar el detector hacia el área a proteger lo que facilita la labor de instalación

B05457-00


**Cubierta de protección para detectores de llama**
*Consultar*

- Cubierta de protección para el detector de llama
- Protege al detector del agua y de la luz solar directa

**■ Sondas Térmicas**

M105


**Sonda térmica regulable 50-200º**
**110,58 €**

- Temperatura de funcionamiento: -20°C a +70°C
- Temperatura de control: 50°C a 200°C
- Tensión de alimentación: 10 a 30 Vcc
- Consumo en reposo: Nulo en reposo
- Máxima corriente en alarma: 100 mA
- Dimensiones: 90 x 120 x 61 mm
- Grado protección IP de la caja: IP40

302-EPM-194


**Detector Tipo FENWAL 194º UL**
*Consultar*

- Detector Térmico tipo FENWAL. Temperatura de disparo 90°C (194ºF)
- A Prueba de Explosión-UL

27121-0-160


**Fenwal 70º rosca simple laton NA**
*Consultar*

- Detector FENWAL. Temperatura de disparo 70°C (160ºF)
- Latón. Rosca simple
- Contacto N/A
- Disponible también en 60º, 88º, 99º, 107º, 135º, 163º, 232º, 260º, 315º y 385º

27120-0-160


**Fenwal 70° rosca simple laton NC**
*Consultar*

- Detector FENWAL. Temperatura de disparo 70°C (160°F)
- Latón. Rosca simple
- Contacto N/C
- Disponible también en 60°, 88°, 99°, 107°, 135°, 163°, 232°, 260°, 315° y 385°

28021-5-160


**Fenwal 70° rosca doble Inox**
*Consultar*

- Detector FENWAL. Temperatura de disparo 70°C (160°F)
- Inox. Rosca doble
- Contacto N/A
- Disponible también en 60°, 88°, 99°, 107°, 135°, 163°, 232°, 260°, 315° y 385°

FJT26S


**Caja aluminio para FENWAL**
*Consultar*

- Caja para detector térmico FENWAL (IP65)

**■ Cable sensor Térmico**

LHD-78-EN


**Cable térmico PVC EN54 78°C thermocable**
**8,41 €**

- Cable sensor de temperatura ProReact Digital con cubierta exterior de PVC y disparo a 78°C para aplicaciones con necesidad de certificación EN54.
- Dimensiones: Se suministra en rollos de 100 metros
  - Peso: 5 Kgs.
  - Certificación: EN54-28

LHD-88-EN

**Cable térmico PVC EN54 88°C thermocable**
**8,41 €**

A1397


**Módulo interfaz 2 zonas cable sensor**
**1.495,47 €**

- Módulo interfaz digital para dos zonas de cable sensor con indicación de la localización del punto exacto de detección (hasta 2.000 metros) y control de detección coincidente.
- Salidas de alarma y avería.
- Salida RS485.
- Certificación: EN54-28

A1398


**Unidad final de línea para cable sensor**
**245,16 €**

- Unidad de final de línea para cable sensor. Permite verificar la instalación simulando la condición de alarma y avería.
- Dimensiones: 80 x 80 x 30 mm
- Peso: 0,25 Kgs.
- Certificación: EN54-28
- 

A1343


**Caja de conexiones para unión tramos cable sensor**
**168,00 €**

- Caja de conexiones para la unión de varios tramos de cable lineal térmico ProReact.
- Dimensiones: 80 x 80 x 30 mm
- Peso: 0,25 Kgs.
- Certificación: EN54-28

PHSC-155-EPC


**Cable térmico EPC Termofusor sin fiador 68°C DIT**
**15,28 €**


- Máxima temperatura ambiente 46°C
- PVP para cantidades entre 100 y 1.500 m. Consultar otras unidades
- Bobinas o Carretes en múltiplos de 100m., máximo 1000 m. por bobina
- Cobertura exterior de vinilo. Idóneo para aplicaciones generales
- Resistente a polvo, humedad, suciedad y agresivos químicos comunes. Certificaciones: UL, FM y D.I.T. (Documento de Idoneidad Técnica (DIT) para cumplimiento del RIPCI 2017 para equipos de protección contra incendios sin norma armonizada).

PHSC-172-EPC

**Cable térmico EPC Termofusor sin fiador 78°C DIT**
**15,28 €**

PHSC-190-EPC

**Cable térmico EPC Termofusor sin fiador 88°C DIT**
**15,28 €**

PHSC-220-EPC	Cable térmico EPC Termofusor sin fiador 105°C DIT	15,28 €
PHSC-280-EPC	Cable térmico EPC Termofusor sin fiador 138°C DIT	25,45 €
PHSC-356-EPC	Cable térmico EPC Termofusor sin fiador 180°C DIT	25,45 €
PHSC-155-EPC-M	Cable térmico EPC Termofusor con fiador 68°C DIT	18,83 €
	 <ul style="list-style-type: none"> <li>■ Con fiador externo de acero para facilidad de instalación</li> <li>■ PVP para cantidades entre 152 y 1.523 m. Consultar otras unidades</li> <li>■ Bobinas o Carretes en múltiplos de 152 m., 305 m y 762 m.</li> <li>■ Cobertura exterior de vinilo. Idóneo para aplicaciones generales</li> <li>■ Resistente a polvo, humedad, suciedad y agresivos químicos comunes.</li> </ul> <p>Certificaciones: UL, FM y D.I.T. (Documento de Idoneidad Técnica (DIT)            para cumplimiento del RIPCI 2017 para equipos de protección contra incendios sin norma armonizada).</p>	
PHSC-172-EPC-M	Cable térmico EPC Termofusor con fiador 78°C DIT	18,83 €
PHSC-190-EPC-M	Cable térmico EPC Termofusor con fiador 88°C DIT	18,83 €
PHSC-220-EPC-M	Cable térmico EPC Termofusor con fiador 105°C DIT	18,83 €
PHSC-280-EPC-M	Cable térmico EPC Termofusor con fiador 138°C DIT	29,35 €
PHSC-356-EPC-M	Cable térmico EPC Termofusor con fiador 180°C DIT	29,35 €

PIM-20


**Módulo de 1 zona cable térmico Protectowire**
**370,33 €**

- Se conecta entre un circuito de detección desde el panel de control principal o nodo direccionable y el Detector de Calor Lineal Protectowire
- Ofrece un circuito de iniciación de Clase B (Estilo B), que es capaz de supervisar hasta 2.000 m del Detector de calor lineal Protectowire, así como otros tipos de dispositivos de contacto normalmente abierto sin resistencia
- Requiere alimentación externa regulada a 24 VCC que es normalmente proporcionada por el panel de control principal

EOLB-1001-P


**Caja final de línea cable térmico Protectowire**
**207,41 €**

- Módulo de 1 zona para supervisión de detectores lineales de calor digitales modelos PHSC y PLR
- Con pulsador de prueba de Alarma y Fallo
- Para supervisar la línea del cable de detección de calor lineal digital
- Se conecta al extremo final del cable LHD. Su función principal es equilibrar el estado de la señal del cable LHD
- Voltaje de funcionamiento: Sin electrónica
- Entorno operativo: Temperatura: -45 °C + 60 °C
- Clasificación IP: IP66

**■ Sistemas Atex de Riesgo de Explosión**

DUR-40EX


**Detector Óptico de humos ATEX POLON**
**139,67 €**

- Detector óptico de humo aprobado para aplicaciones intrínsecamente seguros
- Necesita base G40
- Dimensiones: 115 x 54 mm
- Certificado EN54-7-2004 : N.º. 1438/CPD/0001
- Certificado II 2G EEx ib IIC T6 - N.º KDB-04 ATEX 190X

G40


**Base detector óptico ATEX POLON**
**7,05 €**

- Base detector ATEX POLON

B06300-00


**Detector Óptico de humos ATEX Orbis Apollo**
**167,54 €**

- Detector óptico de humo aprobado para aplicaciones intrínsecamente seguros. Diseño elegante de perfil bajo con LED indicador de alarma y mecanismo anti-hurto.
- Dimensiones: 100 x 50 mm
  - Certificado CPD: 0832 - CPD - 0476
  - Certificado ATEX: 06ATEX0007X

B06302-00


**Detector Óptico-térmico ATEX Orbis Apollo**
**255,45 €**

- Detector multisensor (óptico-térmico) aprobado para aplicaciones intrínsecamente seguros. Diseño elegante de perfil bajo con LED indicador de alarma y mecanismo anti-hurto.
- Dimensiones: 100 x 60 mm
  - Certificado CPD: 0832 - CPD - 0468
  - Certificado ATEX: 06ATEX0007X

B06304-00


**Detector Térmico A1R 57°C ATEX Orbis Apollo**
**170,38 €**

- Detector térmico A1R de 57°C aprobado para aplicaciones intrínsecamente seguros. Diseño elegante de perfil bajo con LED indicador de alarma y mecanismo anti-hurto.
- Dimensiones: 100 x 50 mm
  - Certificado CPD: 0832 - CPD - 0469
  - Certificado ATEX: 06ATEX0007X

B06310-00

**Detector Térmico BR 75°C ATEX Orbis Apollo**
**204,32 €**

B06312-00

**Detector Térmico BS 75°C ATEX ORBIS Orbis Apollo**
**204,32 €**

B06314-00

**Detector Térmico CR 90°C ATEX Orbis Apollo**
**204,32 €**

B06316-00

**Detector Térmico CS 90°C ATEX Orbis Apollo**
**204,32 €**

B06318-00


**Base estándar detector ATEX Orbis Apollo**
**23,46 €**

- Base de montaje estándar para todos los detectores convencionales intrínsecamente seguros
- Diseño de perfil bajo y libre de electrónica.
- Dimensiones: 100 x 8 mm
- Certificado ATEX: 06ATEX0007X

B04300-00


**Zócalo entrada tubo universal ABS**
**13,10 €**

- Zócalo de entrada de tubo visto universal robusto fabricado en ABS de alta calidad
- Muy resistente a humedades y polvo.

B06324-00


**Pulsador Convencional ATEX interior**
**61,61 €**

- Incluye una resistencia de alarma de 480 Ohm.
- Rearmable
- Certificado ATEX: 04ATEX2350X

B06324-01


**Pulsador Convencional ATEX exterior**
**319,69 €**

- Incluye una resistencia de alarma de 480 Ohm.
- Rearmable
- Para exterior. IP67
- Certificado ATEX: 06ATEX2131X

B07525-00


**Sirena acústica ATEX KLAXON SONOS**
**372,75 €**

- 32 tonos hasta 105 db.
- Resistente a la intemperie a IP66
- ATEX aprobado:
- Grupo I MI Ex ia I Ma
- Grupo II IGD Ex ia IIC T6 Ga, Ex ia IIIC T85°C Da
- Zonas 0, 1, 2, 20, 21 & 22.

B07526-00


**Sirena óptico-acústica ATEX KLAXON SONOS**
**Consultar**

- 32 tonos hasta 105 db.
- Resistente a la intemperie a IP66
- ATEX aprobado:
- Grupo I MI Ex ia I Ma
- Grupo II IGD Ex ia IIC T6 Ga, Ex ia IIIC T85°C Da
- Zonas 0, 1, 2, 20, 21 & 22.

B06320-00


**Barrera Galvánica para detectores y pulsadores**
**543,14 €**

- Dimensiones: 20 x 107 x 115 mm
- Peso: 100 g
- Certificado ATEX: BAS00ATEX7087

SP06300-00

**Barrera Galvánica para sirenas convencionales**
**594,62 €**

**■ Retenedores para puertas RF**

RET-686


**Retenedor 50 Kg pared con botón desbloqueo**
**49,88 €**

- Electroimán retenedor de instalación en pared para puertas cortafuegos
- Cierra automáticamente las puertas en caso de alarma de incendio
- Retención de 50 kg. Botón de desbloqueo de emergencia/test
- Funcionamiento por aplicación de tensión
- Consumo 70 mA. a 24V CC
- Peso 900 gr
- Dimensiones del electroimán: 70 x 40 x 85 mm. Dimensiones de la contraplaca: 65 x 65 x 41 mm

BCE245+SBCAV


**Retenedor de suelo 50 Kg**
**103,19 €**

- Retenedor electroimán de interior de 50 Kg. para montaje en suelo
- Protección IP 30
- Potencia de 50 DaN

3-31-0308


**Brazo extensor de 15 a 30 cm**
**55,33 €**

- Brazo pared extensible de 15 a 30 cm. para retenedores

SMSP200


**Brazo extensor 20 cm**
**38,91 €**

- Brazo pared o suelo de 20 cm. para retenedores

## ■ Retenedores de Gran Potencia

EF300CTC


**Retenedor de gran potencia 300 Kg**
**82,37 €**

- Retenedor de gran potencia (VENTOSA)
- 300 Kg
- Con pulsador de desbloqueo y placa de retención

EF300L


**Sistema de anclaje en "L" para EF300CTC**
**19,72 €**

- Sistema de anclaje en "L" para retenedor EF300CTC

EF550CTC


**Retenedor de gran potencia 500 Kg**
**142,22 €**

- Retenedor de gran potencia (VENTOSA)
- 500 Kg.
- Con pulsador de desbloqueo y placa de retención

EF550L


**Sistema de anclaje en "L" para EF500CTC**
**23,05 €**

- Sistema de anclaje en "L" para retenedor EF500CTC

EF550Z


**Sistema de anclaje en "Z" para EF500CTC**
**34,86 €**

- Sistema de anclaje en "Z" para retenedor EF500CTC

## ■ Fuentes de Alimentación

M24-2F-CE



### Fuente de alimentación 24v 2Am EN54 caja metal

**258,89 €**

- Fuente de alimentación 24V 2A certificada EN54-4
- Supervisada mediante indicadores luminosos y salida de relé
- Caja metálica de 400 x 350 x 100 mm
- Capacidad para 2 baterías de 12V 20Ah

TPU-9243P



### Fuente de alimentación 24V 3,5A EN54 caja plástico

**228,89 €**

- • Certificación EN54-4
- • Número seleccionable de salidas simples o dobles
- • Soporte de batería de 7 Ah o 12 Ah
- • Salida de relé de contacto seco que funciona en caso de falla
- • Indicadores LED de estado para una fácil identificación de fallas
- • Circuito de carga de batería inteligente con compensación de temperatura
- • 115/230 V CA de entrada
- • Protección contra cortocircuitos y situaciones de sobrecarga
- • Construcción con caja de plástico y totalmente cerrada

TPU-8245



### Fuente de alimentación 24V 5A EN54 caja metal

**271,62 €**

- • Certificación EN54-4
- • Número seleccionable de salidas simples o dobles
- • Soporte de batería de 7 Ah o 12 Ah
- • Salida de relé de contacto seco que funciona en caso de falla
- • Indicadores LED de estado para una fácil identificación de fallas
- • Circuito de carga de batería inteligente con compensación de temperatura
- • 200/240 V CA de entrada
- • Protección contra cortocircuitos y situaciones de sobrecarga
- • Construcción robusta con caja metálica y totalmente cerrada

**■ Baterías**

CBTEP121


**Batería de 12v 1,2 Ah Kaise F1**
**11,86 €**

- Estabilidad y alta fiabilidad
- Modo de construcción sellada VRLA AGM
- Libre de mantenimiento convencional
- Reguladas por válvula. Rejilla de alta resistencia
- Baja autodescarga. Componentes UL reconocidos - MH25860
- Certificación ISO 9001:2008 e ISO 14001:2007

CBTEP122


**Batería de 12v 2,3 Ah Kaise F1**
**16,52 €**

- Estabilidad y alta fiabilidad
- Modo de construcción sellada VRLA AGM
- Libre de mantenimiento convencional
- Reguladas por válvula. Rejilla de alta resistencia
- Baja autodescarga. Componentes UL reconocidos - MH25860
- Certificación ISO 9001:2008 e ISO 14001:2008

CBTEP125


**Batería de 12v 5 A Kaise F1**
**21,81 €**

- Estabilidad y alta fiabilidad
- Modo de construcción sellada VRLA AGM
- Libre de mantenimiento convencional
- Reguladas por válvula. Rejilla de alta resistencia
- Baja autodescarga. Componentes UL reconocidos - MH25860
- Certificación ISO 9001:2008 e ISO 14001:2008

CBTEP127


**Batería de 12v 7 Ah Kaise F1**
**22,32 €**

- Estabilidad y alta fiabilidad
- Modo de construcción sellada VRLA AGM
- Libre de mantenimiento convencional
- Reguladas por válvula. Rejilla de alta resistencia
- Baja autodescarga. Componentes UL reconocidos - MH25860
- Certificación ISO 9001:2008 e ISO 14001:2008

GP1272


**Batería de 12v 7,2 Ah Kaise Alto Rendimiento F2**
**28,40 €**

- Estabilidad y alta fiabilidad
- Modo de construcción sellada VRLA AGM
- Libre de mantenimiento convencional
- Reguladas por válvula. Rejilla de alta resistencia
- Baja autodescarga. Componentes UL reconocidos - MH25860
- Certificación ISO 9001:2008 e ISO 14001:2008

CBTEP1212


**Batería de 12v 12 Ah Kaise F2**
**51,64 €**

- Estabilidad y alta fiabilidad
- Modo de construcción sellada VRLA AGM
- Libre de mantenimiento convencional
- Reguladas por válvula. Rejilla de alta resistencia
- Baja autodescarga. Componentes UL reconocidos - MH25860
- Certificación ISO 9001:2008 e ISO 14001:2008

CBTEP218


**Batería de 12v 18 Ah Kaise M5**
**62,75 €**

- Estabilidad y alta fiabilidad
- Modo de construcción sellada VRLA AGM
- Libre de mantenimiento convencional
- Reguladas por válvula. Rejilla de alta resistencia
- Baja autodescarga. Componentes UL reconocidos - MH25860
- Certificación ISO 9001:2008 e ISO 14001:2008

## ■ Cables

SAS0215HFEDH


**Cable apantallado trenzado 2x1,5mm<sup>2</sup> LH**
**1,34 €**

- 2 x 1,5 mm<sup>2</sup>
- Conductor: Cobre Flexible Clase 5 Según UNE EN 60228
- Aislamiento: Poliolefina LSH0
- Pantalla: Cinta de Aluminio Mylar
- Cubierta Exterior : Poliolefina Ignifuga LSH0
- Color Exterior: Rojo

SAS0215HFEDH-T


**Cable apantallado trenzado 2x1,5mm2 LH entubado**
**2,29 €**

- 2 x 1,5 mm2 Entubado
- Conductor: Cobre Flexible Clase 5 Según UNE EN 60228
- Aislamiento: Poliolefina LSH0
- Pantalla: Cinta de Aluminio Mylar
- Cubierta Exterior : Poliolefina Ignifuga LSH0
- Color Exterior: Rojo

002-1051502


**Cable s/pantalla trenzado 2x1,5mm2 LH**
**1,00 €**

- 2 x 1,5 mm2
- Conductor: Cobre Flexible Clase 5 Según UNE EN 60228
- Aislamiento: Poliolefina LSH0
- Pantalla: Sin pantalla
- Cubierta Exterior : Poliolefina Ignifuga LSH0
- Color Exterior: Rojo

002-1080120


**Cable s/pantalla trenzado 2x1,5mm2 LH entubado**
**2,28 €**

- 2 x 1,5 mm2 Entubado
- Conductor: Cobre Flexible Clase 5 Según UNE EN 60228
- Aislamiento: Poliolefina LSH0
- Pantalla: Sin pantalla
- Cubierta Exterior : Poliolefina Ignifuga LSH0
- Color Exterior: Rojo

SASPLUS15


**Cable RF120 apantallado trenzado 2x1,5mm2**
**1,98 €**

- 2 x 1,5 mm2 Resistente al Fuego (AS+) RF120
- Conductor: Cobre Flexible Clase 5 Según UNE EN 60228
- Aislamiento: Silicona Ceramizante
- Cableado Interior con más de 25 vueltas /metro
- Pantalla de Cinta Aluminio con hilo de drenaje
- Cubierta Exterior : Poliolefina Libre de Halogenos
- Color Exterior: Rojo (Standard) ó Naranja (Bajo Pedido)

SASPLUS15-T


**Cable RF120 apantallado trenzado  
2x1,5mm2 entubado**
**2,94 €**

- 2 x 1,5 mm2 Resistente al Fuego (AS+) RF120 entubado
- Conductor: Cobre Flexible Clase 5 Según UNE EN 60228
- Aislamiento: Silicona Ceramizante
- Cableado Interior con más de 25 vueltas /metro
- Pantalla de Cinta Aluminio con hilo de drenaje
- Cubierta Exterior : Poliolefina Libre de Halogenos
- Color Exterior: Rojo (Standard) ó Naranja (Bajo Pedido)

002-1071550


**Cable RF90 s/pantalla trenzado 2x1,5mm2  
LH**
**1,92 €**

- 2 x 1,5 mm2 Resistente al fuego RF90
- Conductor: Cobre Flexible Clase 5 Según UNE EN 60228
- Aislamiento: Silicona Ceramizante
- Cableado Interior con más de 25 vueltas /metro
- Pantalla: Sin pantalla
- Cubierta Exterior : Poliolefina Libre de Halogenos
- Color Exterior: Rojo (Standard) ó Naranja (Bajo Pedido)

002-1080166


**Cable RF90 s/pantalla trenzado 2x1,5mm2  
LH entubado**
**2,92 €**

- 2 x 1,5 mm2 Resistente al fuego RF90 entubado
- Conductor: Cobre Flexible Clase 5 Según UNE EN 60228
- Aislamiento: Silicona Ceramizante
- Cableado Interior con más de 25 vueltas /metro
- Pantalla: Sin pantalla
- Cubierta Exterior : Poliolefina Libre de Halogenos
- Color Exterior: Rojo (Standard) ó Naranja (Bajo Pedido)

## ■ Comprobadores de detectores

MV-8


**Aerosol test gas para detectores de humo**
**32,25 €**

- Aerosol test gas MV-8 para detectores de humo
- Contiene 300 ml de gas

SOLO-A5


**Aerosol test gas A5 SOLO para detectores de humo**
**51,69 €**

- Aerosol test gas A5 para detectores de humo
- Contiene 250 ml de gas

B04060-00


**Campana de prueba SOLO330 para detectores de humo**
**706,00 €**

- Campana Solo330 para la prueba de detectores de humo o detectores de CO
- Compatible con los aerosoles de gas A3 y C3
- Se puede acoplar a una pértiga telescópica para la prueba de detectores en altura

B04080-00


**Campana de prueba SOLO461 para detectores térmicos**
**2.280,97 €**

- Campana Solo461 para la prueba de detectores térmicos
- Funciona mediante con batería sin la necesidad de cables
- El kit incluye: Campana Solo461, cargador y 2 baterías

B04040-00


**Pértiga telescópica SOLO 100 de 1,26 a 4,4m**
**1.303,46 €**

- Pértiga telescópica Solo 100 de 1,26 a 4,4 metros de longitud

B04045-00


**Pértiga telescópica SOLO 101 de 1,13m**
**308,52 €**

- Pértiga Solo 101 de 1,13 metros de longitud

B04050-00


**Extractor de detectores**
**695,18 €**

- Equipo de ayuda para la extracción de detectores puntuales en altura
- Se ajusta perfectamente a las dimensiones de cualquier detector puntual

B04090-00



**Bolsa de transporte para equipos de prueba**

**421,50 €**

- Bolsa de transporte y protección para los equipos de prueba

## ■ Kit Aseos Movilidad Reducida

KIT-ADA100



**Kit 1 Aseo Movilidad Reducida c/ relé**

**210,36 €**

- Compuesto por Panel de Control, tirador de llamada, dispositivo de reinicio e indicador remoto. Disponible salida de relé para conectar a central de incendios a través de un módulo de entrada.

KIT-ADA200



**Kit 2 Aseos Movilidad Reducida c/ relé**

**292,61 €**

- Compuesto por Panel de Control, tirador de llamada, dispositivo de reinicio e indicador remoto. Disponible salida de relé para conectar a central de incendios a través de un módulo de entrada.

KIT-ADA300



**Kit 3 Aseos Movilidad Reducida c/ relé**

**344,86 €**

- Compuesto por Panel de Control, tirador de llamada, dispositivo de reinicio e indicador remoto. Disponible salida de relé para conectar a central de incendios a través de un módulo de entrada.

KIT-ADA400



**Kit 4 Aseos Movilidad Reducida c/ relé**

**457,11 €**

- Compuesto por Panel de Control, tirador de llamada, dispositivo de reinicio e indicador remoto. Disponible salida de relé para conectar a central de incendios a través de un módulo de entrada.



**BRAN**  
SISTEMAS